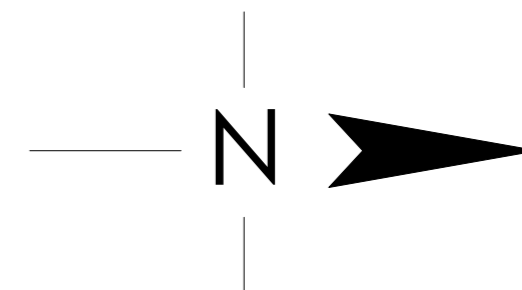
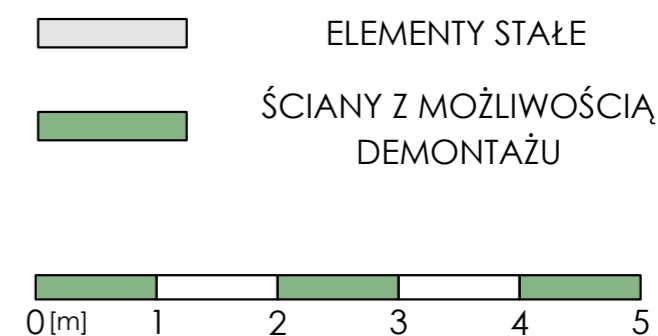
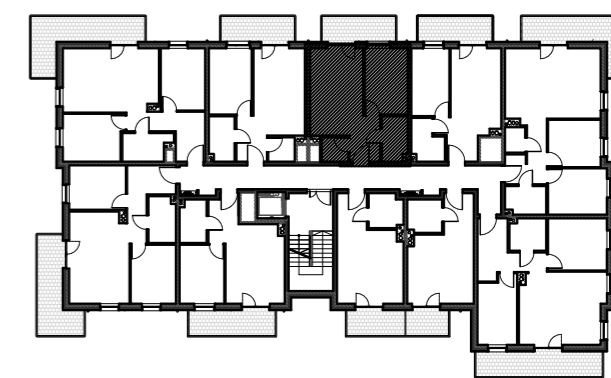


①	hol	4,93 m ²
②	garderoba	2,62 m ²
③	łazienka	4,34 m ²
④	sypialnia	11,08 m ²
⑤	p. dzienny z aneksem	17,66 m ²
⑥	balkon	7,41 m ²



RZUT KONDYGNACJI Z ZAZNACZENIEM
LOKALU MIESZKALNEGO



GRANIT
DEVELOPMENT

📍 Straszyn
ul. Starogardzka 117/U2

☎ 58 580 00 16

✉ sprzedaz@mlodystraszyn.pl

Powierzchnie pomieszczeń, lokalizację przyborów sanitarnych, rozmieszczenie punktów instalacyjnych itp. podano zgodnie z projektem budowlanym. Mogą wystąpić niewielkie różnice wymiarów i usytuowania elementów powstałe w trakcie realizacji prac budowlanych. Powierzchnia użytkowa lokalu jest określona zgodnie z zasadami zawartymi w polskiej normie PN-ISO 9836:2015, tj.: powierzchnia użytkowa lokalu jest obliczona w metrach kwadratowych z dokładnością do dwóch miejsc po przecinku, dla wymiarów lokalu w stanie wykończonym, na poziomie podłogi, nie licząc listew przypodłogowych, progów itp. Ze względu na trwające prace projektowe, powierzchnie, rozwiązania techniczne i zagospodarowanie terenu mogą ulec zmianie. Niniejszy projekt nie stanowi oferty w rozumieniu przepisów kodeksu cywilnego. Przedstawiona na rzucie aranżacja ma charakter przykładowy, umeblowanie nie stanowi wyposażenia nabywanego lokalu.