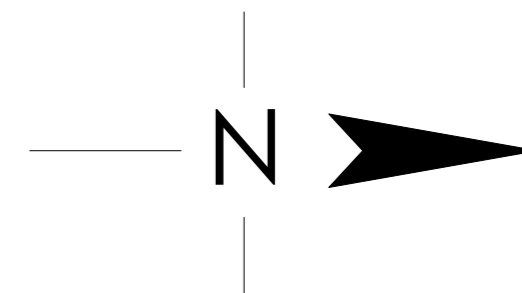
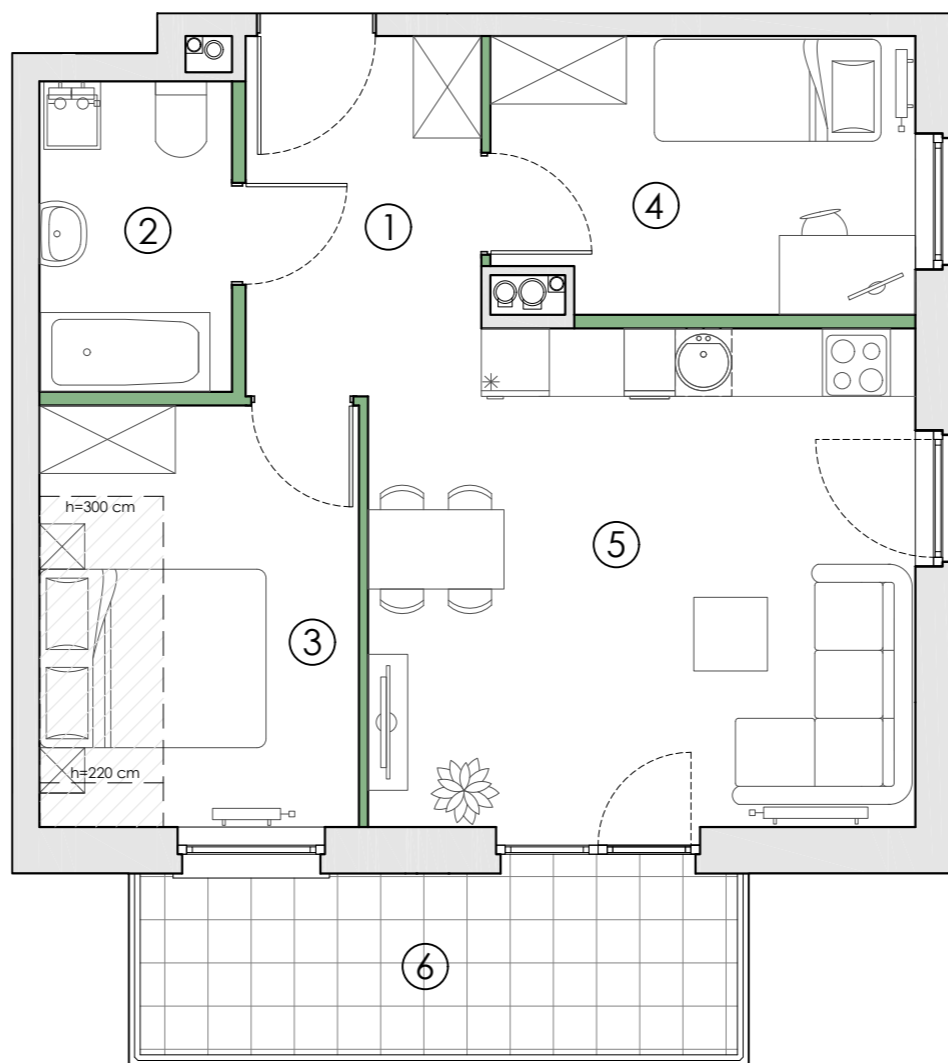
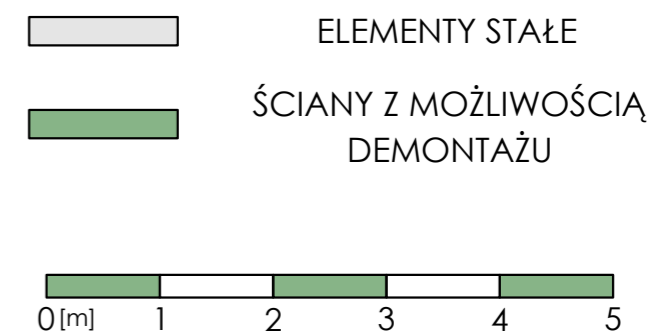


① hol	6,19 m <sup>2</sup>
② łazienka	4,52 m <sup>2</sup>
③ sypialnia	10,16 m <sup>2</sup>
④ sypialnia	8,72 m <sup>2</sup>
⑤ p. dzienny z aneksem	20,69 m <sup>2</sup>
⑥ balkon	8,43 m <sup>2</sup>



RZUT KONDYGNACJI Z ZAZNACZENIEM  
LOKALU MIESZKALNEGO



**GRANIT**  
DEVELOPMENT

📍 Straszyn  
ul. Starogardzka 117/U2

☎ 58 580 00 16

✉ [spredaz@mlodystraszyn.pl](mailto:spredaz@mlodystraszyn.pl)

Powierzchnie pomieszczeń, lokalizację przyborów sanitarnych, rozmieszczenie punktów instalacyjnych itp. podano zgodnie z projektem budowlanym. Mogą wystąpić niewielkie różnice wymiarów i usytuowania elementów powstałe w trakcie realizacji prac budowlanych. Powierzchnia użytkowa lokalu jest określona zgodnie z zasadami zawartymi w polskiej normie PN-ISO 9836:2015, tj.: powierzchnia użytkowa lokalu jest obliczona w metrach kwadratowych z dokładnością do dwóch miejsc po przecinku, dla wymiarów lokalu w stanie wykończonym, na poziomie podłogi, nie licząc listew przypodłogowych, progów itp. Ze względu na trwające prace projektowe, powierzchnie, rozwiązania techniczne i zagospodarowanie terenu mogą ulec zmianie. Niniejszy projekt nie stanowi oferty w rozumieniu przepisów kodeksu cywilnego. Przedstawiona na rzucie aranżacja ma charakter przykładowy, umeblowanie nie stanowi wyposażenia nabywanego lokalu.