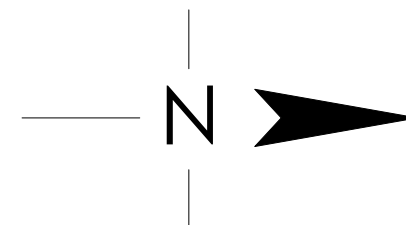


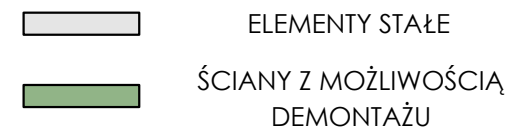
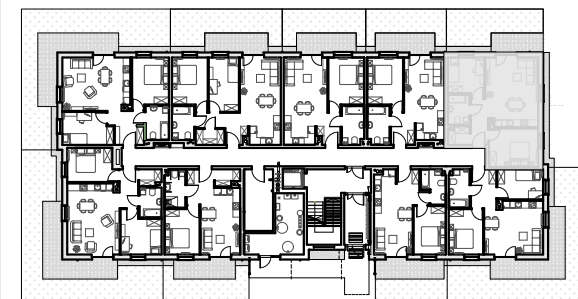
① hol	4,94 m ²
② wnęka	2,45 m ²
③ łazienka	4,25 m ²
④ sypialnia	8,98 m ²
⑤ p. dzienny z aneksem	23,68 m ²
⑥ sypialnia	12,28 m ²
⑦ taras	6,83 m ²
⑧ ogród	21,39 m ²



Powierzchnie pomieszczeń, lokalizację przyborów sanitarnych, rozmieszczenie punktów instalacyjnych itp. podano zgodnie z projektem budowlanym. Mogą wystąpić niewielkie różnice wymiarów i usytuowania elementów powstałe w trakcie realizacji prac budowlanych. Powierzchnia użytkowa lokalu jest określona zgodnie z zasadami zawartymi w polskiej normie PN-ISO 9836:2015, tj.: powierzchnia użytkowa lokalu jest obliczona w metrach kwadratowych z dokładnością do dwóch miejsc po przecinku, dla wymiarów lokalu w stanie wykończonym, na poziomie podłogi, nie licząc listew przypodłogowych, progów itp. Ze względu na trwające prace projektowe, powierzchnie, rozwiązania techniczne i zagospodarowanie terenu mogą ulec zmianie. Niniejszy projekt nie stanowi oferty w rozumieniu przepisów kodeksu cywilnego. Przedstawiona na rzucie aranżacja ma charakter przykładowy, umeblowanie nie stanowi wyposażenia nabywanego lokalu.



RZUT KONDYGNACJI Z ZAZNACZENIEM
LOKALU MIESZKALNEGO



GRANIT
DEVELOPMENT



Straszyn
ul. Starogardzka 117/U2



58 580 00 16



sprzedaz@mlodystraszyn.pl